

Volkswagen Golf Edition 50 1.5 eTSI DSG HUD AHZV DCC RFK PD



Unser Angebotspreis:

29.490,-€



24.782,- € netto



19 % MwSt ausweisbar



Fahrzeugnummer 16656-113



Gewerbegebiet Süd 4 · 09618 Brand-Erbisdorf
www.autohaus-maeko.de



Zertifizierte
 Gebrauchtwagen

Schnellinformationen

Fahrzeugart	Vorführfahrzeug	Klasse	Golf
Kategorie	Limousine	Hubraum	1498 cm ³
Erstzulassung	05/2024	Außenfarbe	Grau
Laufleistung	22152 km	Innenfarbe	Schwarz
Leistung	110 kW (150 PS)	Innenausstattung	Stoff
Kraftstoffart	Benzin		
Getriebe	Automatik		



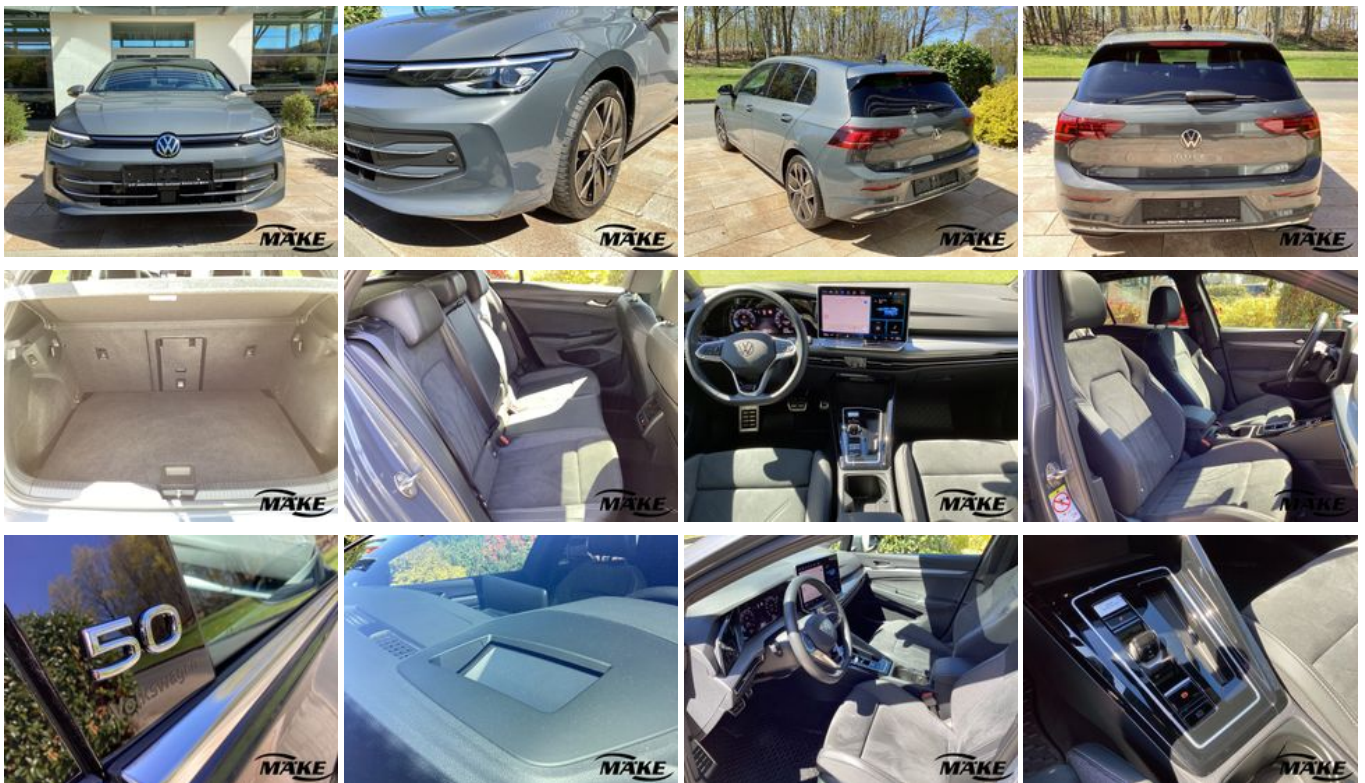
Tom Hennig
 +49 37322-332582
tom.hennig@autohaus-maeko.de

Umwelt und Normen

Energieverbrauch (kombiniert) in l/100 km:	5,6
CO ₂ -Emissionen (kombiniert) in g/km:	128,0
CO ₂ -Klasse:	D

Fahrzeugausstattung

3-Zonen-Klimaautomatik	ABS
Abgedunkelte Scheiben	Abstandswarner
Abstandswarner	Adaptives Fahrwerk
Alarmanlage	Ambiente-Beleuchtung
Android Auto	Anhängerkupplung schwenkbar
Apple CarPlay	Armlehne
Berganfahrassistent	Bordcomputer
ESP	Elektr. Fensterheber
Elektr. Seitenspiegel	Elektr. Wegfahrsperre
Fernlichtassistent	Garantie
Geschwindigkeitsbegrenzer	Head-Up Display
Induktionsladen für Smartphones	Innenspiegel autom. abblendend
Isofix	Lederlenkrad
Leichtmetallfelgen	Lichtsensor
Lordosenstütze	Metallic
Müdigkeitswarner	Navigationssystem
Notbremsassistent	Notrufsystem
Panorama-Dach	Raucherpaket
Regensensor	Reifendruckkontrolle
Scheckheftgepflegt	Schiebedach
Schlüssellose Zentralverriegelung (Keyless)	Servolenkung
Sitzheizung	Sportsitze
Spurhalteassistent	Start/Stop-Automatik
Touchscreen	Traktionskontrolle
USB	Verkehrszeichenerkennung
Volldigitales Kombiinstrument	Winterpaket
Zentralverriegelung	



* Ehemaliger Neupreis (Unverbindliche Preisempfehlung des Herstellers am Tag der Erstzulassung)

** Die angegebenen Verbrauchs- und Emissionswerte wurden nach den gesetzlich vorgeschriebenen Messverfahren ermittelt. Am 1. Januar 2022 hat der WLTP-Prüfzyklus den NEFZ-Prüfzyklus vollständig ersetzt, sodass für nach diesem Datum neu typgenehmigte Fahrzeuge keine NEFZ-Werte vorliegen. Weitere Informationen zum offiziellen Kraftstoffverbrauch und den offiziellen spezifischen CO₂-Emissionen neuer Personenkraftwagen können dem "Leitfaden über den Kraftstoffverbrauch, die CO₂-Emission und den Stromverbrauch neuer Personenkraftwagen" entnommen werden, der an allen Verkaufsstellen, bei der Deutsche Automobil Treuhand GmbH (DAT), Hellmuth-Hirth-Straße 1, 73760 Ostfildern-Scharnhausen, und unter <https://www.dat.de/co2/> unentgeltlich erhältlich ist.

Weitere Informationen zum Fahrzeug und Finanzierung finden Sie auf unserer Homepage

