

## Audi A5 Sportback S-Line 45 TFSI quattro s-tronic



Unser Angebotspreis:

**45.980,-€**

38.639,- € netto

19 % MwSt ausweisbar

Fahrzeugnummer 17164-231



Gewerbegebiet Süd 4 · 09618 Brand-Erbisdorf  
[www.autohaus-maeko.de](http://www.autohaus-maeko.de)



Zertifizierte  
 Gebrauchtwagen

### Schnellinformationen

Fahrzeugart	Gebrauchtfahrzeug	Klasse	A5
Kategorie	Sportwagen/Coupé	Hubraum	1984 cm <sup>3</sup>
Erstzulassung	02/2022	Außenfarbe	Blau
Laufleistung	26751 km	Innenfarbe	Schwarz
Leistung	195 kW (265 PS)	Innenausstattung	Vollleder
Kraftstoffart	Benzin		
Getriebe	Automatik		



Grit Büttner  
 037322-33239  
[grit.buettner@autohaus-maeko.de](mailto:grit.buettner@autohaus-maeko.de)



Gunter Bellmann  
 037322-33218  
[gunter.bellmann@autohaus-maeko.de](mailto:gunter.bellmann@autohaus-maeko.de)



Torsten Hahn  
 037322-33228  
[torsten.hahn@autohaus-maeko.de](mailto:torsten.hahn@autohaus-maeko.de)



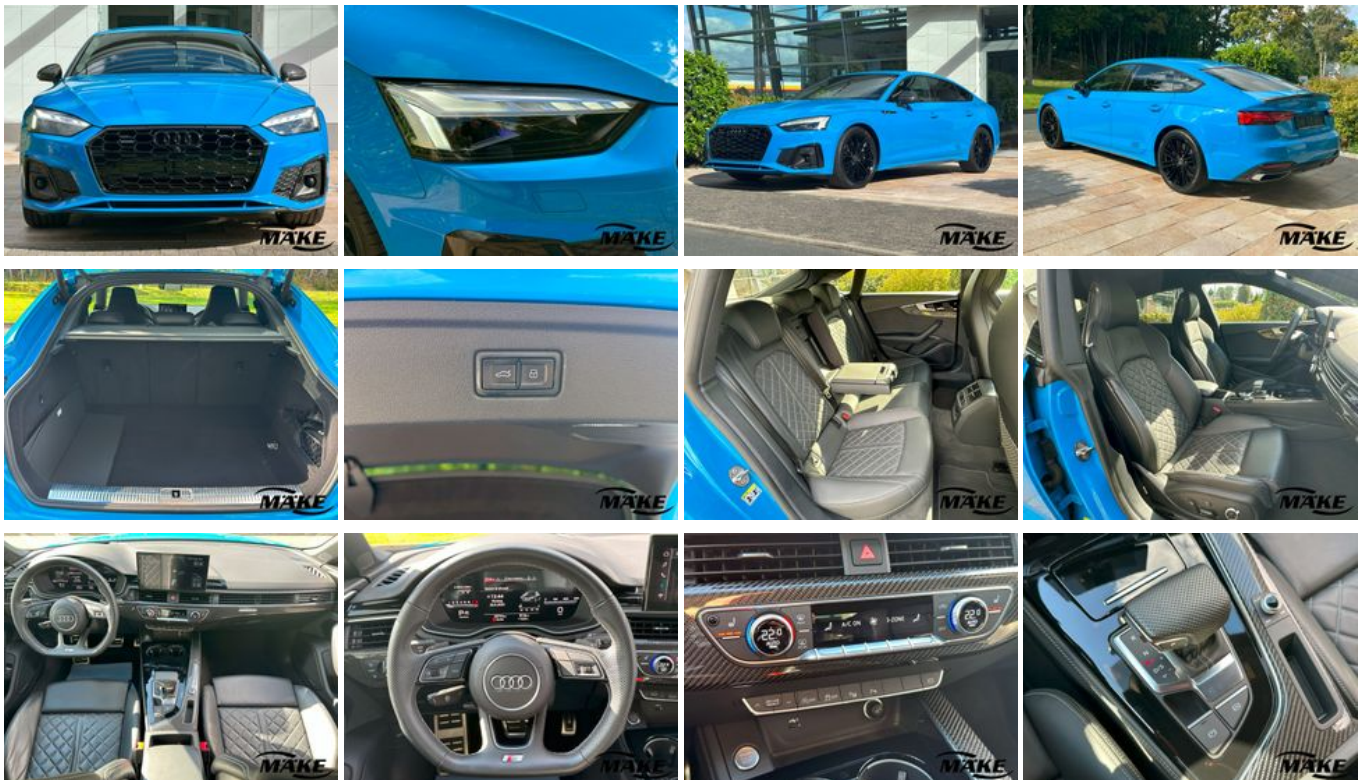
Tom Hennig  
 +49 37322-332582  
[tom.hennig@autohaus-maeko.de](mailto:tom.hennig@autohaus-maeko.de)

### Umwelt und Normen

Energieverbrauch (kombiniert) in l/100 km:	7,6
CO <sub>2</sub> -Emissionen (kombiniert) in g/km:	173,0
CO <sub>2</sub> -Klasse:	F

## Fahrzeugausstattung

3-Zonen-Klimaautomatik	ABS
Abgedunkelte Scheiben	Abstandswarner
Abstandswarner	Adaptives Fahrwerk
Alarmanlage	Ambiente-Beleuchtung
Android Auto	Apple CarPlay
Armlehne	Berganfahrassistent
Blendfreies Fernlicht	Bluetooth
Bordcomputer	CD-Spieler
ESP	Elektr. Fensterheber
Elektr. Heckklappe	Elektr. Seitenspiegel
Elektr. Seitenspiegel anklappbar	Elektr. Sitzeinstellung
Elektr. Sitzeinstellung mit Memory-Funktion	Elektr. Wegfahrsperre
Fernlichtassistent	Freisprecheinrichtung
Geschwindigkeitsbegrenzer	Head-Up Display
Induktionsladen für Smartphones	Innenspiegel autom. abblendend
Isofix	Lederlenkrad
Leichtmetallfelgen	Lichtsensor
Lordosenstütze	Massagesitze
Multifunktionslenkrad	Musikstreaming integriert
Navigationssystem	Regensensor
Reifendruckkontrolle	Schaltwippen
Scheckheftgepflegt	Scheinwerferreinigung
Schlüssellose Zentralverriegelung (Keyless)	Servolenkung
Sitzheizung	Soundsystem
Sportsitze	Sprachsteuerung
Spurhalteassistent	Standheizung
Start/Stopp-Automatik	Touchscreen
Traktionskontrolle	USB
Volldigitales Kombiinstrument	Zentralverriegelung



\* Ehemaliger Neupreis (Unverbindliche Preisempfehlung des Herstellers am Tag der Erstzulassung)

\*\* Die angegebenen Verbrauchs- und Emissionswerte wurden nach den gesetzlich vorgeschriebenen Messverfahren ermittelt. Am 1. Januar 2022 hat der WLTP-Prüfzyklus den NEFZ-Prüfzyklus vollständig ersetzt, sodass für nach diesem Datum neu typgenehmigte Fahrzeuge keine NEFZ-Werte vorliegen. Weitere Informationen zum offiziellen Kraftstoffverbrauch und den offiziellen spezifischen CO<sub>2</sub>-Emissionen neuer Personenkraftwagen können dem "Leitfaden über den Kraftstoffverbrauch, die CO<sub>2</sub>-Emission und den Stromverbrauch neuer Personenkraftwagen" entnommen werden, der an allen Verkaufsstellen, bei der Deutsche Automobil Treuhand GmbH (DAT), Hellmuth-Hirth-Straße 1, 73760 Ostfildern-Scharnhausen, und unter <https://www.dat.de/co2/> unentgeltlich erhältlich ist.

**Weitere Informationen zum Fahrzeug und Finanzierung finden Sie auf unserer Homepage**

