

## Volkswagen T7 Multivan Life 1.5 TSI DSG KR NAVI LED GRA 7-S



Unser Angebotspreis:

**54.890,-€**

46.126,- € netto

19 % MwSt ausweisbar

Fahrzeugnummer 17113-148



Gewerbegebiet Süd 4 · 09618 Brand-Erbisdorf  
[www.autohaus-maeke.de](http://www.autohaus-maeke.de)



Zertifizierte  
Gebrauchtwagen

### Schnellinformationen

Fahrzeugart	Vorführfahrzeug	Klasse	T7 Multivan
Kategorie	Van/Minibus	Hubraum	1390 cm <sup>3</sup>
Erstzulassung	07/2025	Außenfarbe	Grau
Laufleistung	3578 km	Innenfarbe	Grau
Leistung	100 kW (136 PS)	Innenausstattung	Stoff
Kraftstoffart	Benzin		
Getriebe	Automatik		



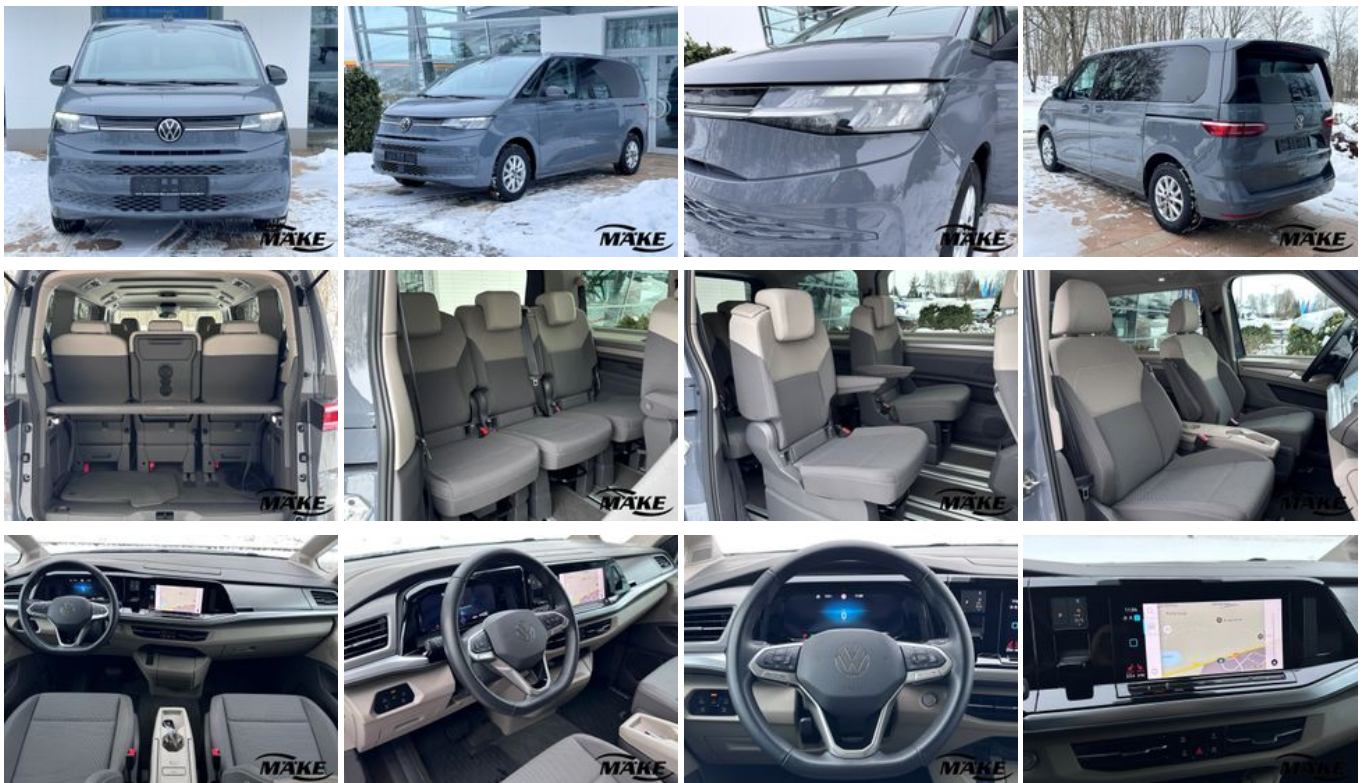
Tom Hennig  
+49 37322-332582  
[tom.hennig@autohaus-maeke.de](mailto:tom.hennig@autohaus-maeke.de)

### Umwelt und Normen

Energieverbrauch (kombiniert) in l/100 km:	8,0
CO <sub>2</sub> -Emissionen (kombiniert) in g/km:	180,0
CO <sub>2</sub> -Klasse:	G

## Fahrzeugausstattung

3-Zonen-Klimaautomatik	ABS
Abgedunkelte Scheiben	Abstandswarner
Abstandswarner	Alarmanlage
Android Auto	Apple CarPlay
Armlehne	Bluetooth
Bordcomputer	ESP
Elektr. Fensterheber	Elektr. Seitenspiegel
Elektr. Wegfahrsperre	Freisprecheinrichtung
Garantie	Geschwindigkeitsbegrenzer
Innenspiegel autom. abblendend	Lederlenkrad
Leichtmetallfelgen	Lichtsensor
Multifunktionslenkrad	Müdigkeitswarner
Navigationssystem	Nebelscheinwerfer
Notbremsassistent	Notrufsystem
Regensensor	Reifendruckkontrolle
Schaltwippen	Servolenkung
Sitzheizung	Sprachsteuerung
Spurhalteassistent	Taxi
Touchscreen	USB
Verkehrszeichenerkennung	Volldigitales Kombiinstrument
Zentralverriegelung	



\* Ehemaliger Neupreis (Unverbindliche Preisempfehlung des Herstellers am Tag der Erstzulassung)

\*\* Die angegebenen Verbrauchs- und Emissionswerte wurden nach den gesetzlich vorgeschriebenen Messverfahren ermittelt. Am 1. Januar 2022 hat der WLTP-Prüfzyklus den NEFZ-Prüfzyklus vollständig ersetzt, sodass für nach diesem Datum neu typgenehmigte Fahrzeuge keine NEFZ-Werte vorliegen. Weitere Informationen zum offiziellen Kraftstoffverbrauch und den offiziellen spezifischen CO<sub>2</sub>-Emissionen neuer Personenkraftwagen können dem "Leitfaden über den Kraftstoffverbrauch, die CO<sub>2</sub>-Emission und den Stromverbrauch neuer Personenkraftwagen" entnommen werden, der an allen Verkaufsstellen, bei der Deutsche Automobil Treuhand GmbH (DAT), Hellmuth-Hirth-Straße 1, 73760 Ostfildern-Scharnhausen, und unter <https://www.dat.de/co2/> unentgeltlich erhältlich ist.

**Weitere Informationen zum Fahrzeug und Finanzierung finden Sie auf unserer Homepage**

