

Audi Q2 S line 35 TDI quattro S-tronic LED NAV ACC AP



Unser Angebotspreis:

31.890,-€

26.798,- € netto

19 % MwSt ausweisbar

Fahrzeugnummer 17238EM



Gewerbegebiet Süd 4 · 09618 Brand-Erbisdorf
www.autohaus-maeko.de



Zertifizierte
 Gebrauchtwagen

Schnellinformationen

| | | | |
|---------------|-----------------------------|------------------|----------------------|
| Fahrzeugart | Gebrauchtfahrzeug | Klasse | Q2 |
| Kategorie | SUV/Geländewagen/Pic kup | Hubraum | 1968 cm ³ |
| Erstzulassung | 08/2023 | Außenfarbe | Grau |
| Laufleistung | 44397 km | Innenfarbe | Schwarz |
| Leistung | 110 kW (150 PS) | Innenausstattung | Teilleeder |
| Kraftstoffart | Diesel | | |
| Getriebe | Automatik | | |



Grit Büttner
 037322-33239
grit.buettner@autohaus-maeko.de



Torsten Hahn
 037322-33228
torsten.hahn@autohaus-maeko.de



Tom Hennig
 +49 37322-332582
tom.hennig@autohaus-maeko.de



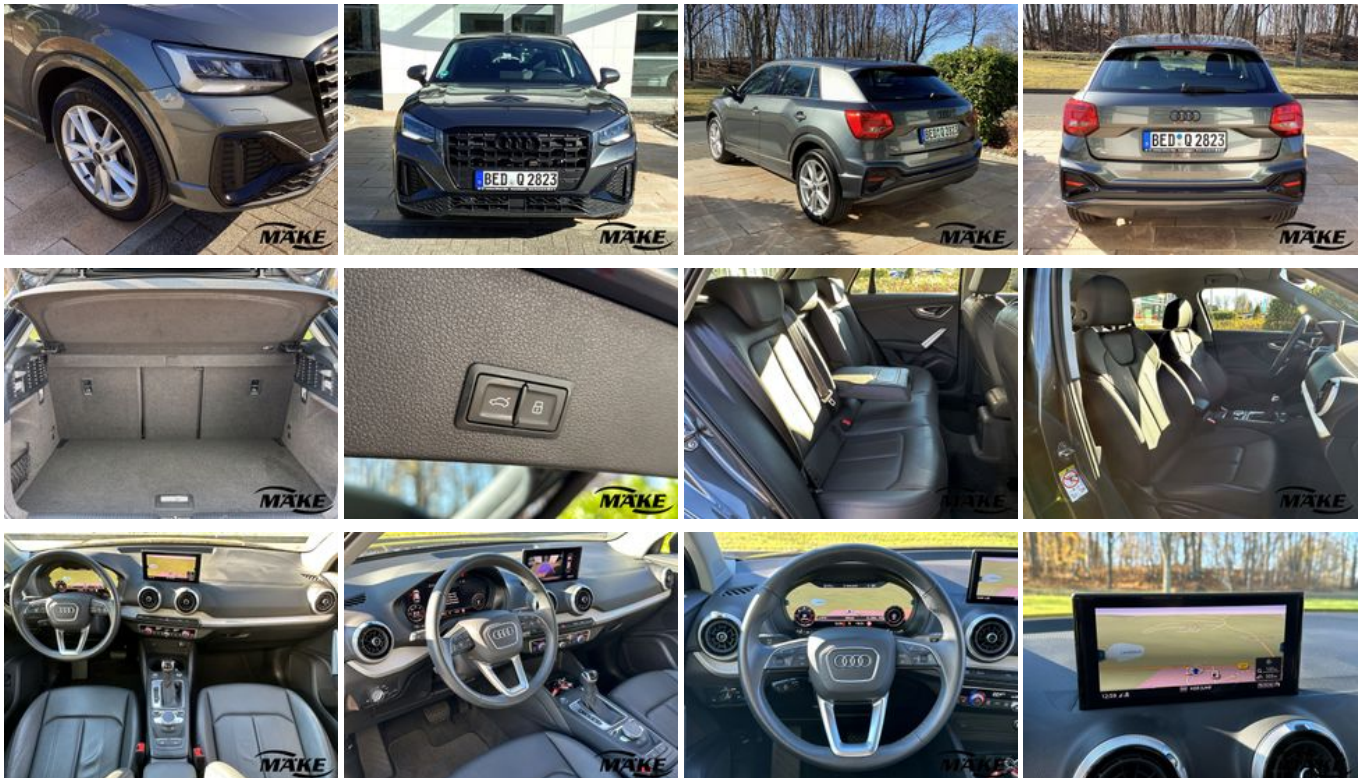
Gunter Bellmann
 037322-33218
gunter.bellmann@autohaus-maeko.de

Umwelt und Normen

| | |
|---|-------|
| Energieverbrauch (kombiniert) in l/100 km: | 5,9 |
| CO ₂ -Emissionen (kombiniert) in g/km: | 154,0 |
| CO ₂ -Klasse: | E |

Fahrzeugausstattung

| | |
|---|---------------------------|
| 2-Zonen-Klimaautomatik | ABS |
| Abstandswarner | Abstandswarner |
| Ambiente-Beleuchtung | Android Auto |
| Apple CarPlay | Armlehne |
| Berganfahrassistent | Bluetooth |
| Bordcomputer | CD-Spieler |
| ESP | Elektr. Fensterheber |
| Elektr. Heckklappe | Elektr. Seitenspiegel |
| Elektr. Seitenspiegel anklappbar | Elektr. Wegfahrsperr |
| Fernlichtassistent | Freisprecheinrichtung |
| Garantie | Geschwindigkeitsbegrenzer |
| Innenspiegel autom. abblendend | Isofix |
| Lederlenkrad | Leichtmetallfelgen |
| Lichtsens | Lordosenstütze |
| Metallic | Multifunktionslenkrad |
| Müdigkeitswarner | Navigationssystem |
| Notbremsassistent | Notrufsystem |
| Partikelfilter | Regensens |
| Reifendruckkontrolle | Scheckheftgepflegt |
| Schlüssellose Zentralverriegelung (Keyless) | Servolenkung |
| Sitzheizung | Soundsystem |
| Sportfahrwerk | Sportsitze |
| Start/Stop-Automatik | Totwinkel-Assistent |
| Touchscreen | Traktionskontrolle |
| USB | Verkehrszeichenerkennung |
| Volldigitales Kombiinstrument | Zentralverriegelung |



* Ehemaliger Neupreis (Unverbindliche Preisempfehlung des Herstellers am Tag der Erstzulassung)

** Die angegebenen Verbrauchs- und Emissionswerte wurden nach den gesetzlich vorgeschriebenen Messverfahren ermittelt. Am 1. Januar 2022 hat der WLTP-Prüfzyklus den NEFZ-Prüfzyklus vollständig ersetzt, sodass für nach diesem Datum neu typgenehmigte Fahrzeuge keine NEFZ-Werte vorliegen. Weitere Informationen zum offiziellen Kraftstoffverbrauch und den offiziellen spezifischen CO₂-Emissionen neuer Personenkraftwagen können dem "Leitfaden über den Kraftstoffverbrauch, die CO₂-Emission und den Stromverbrauch neuer Personenkraftwagen" entnommen werden, der an allen Verkaufsstellen, bei der Deutsche Automobil Treuhand GmbH (DAT), Hellmuth-Hirth-Straße 1, 73760 Ostfildern-Scharnhausen, und unter <https://www.dat.de/co2/> unentgeltlich erhältlich ist.

Weitere Informationen zum Fahrzeug und Finanzierung finden Sie auf unserer Homepage

