

Skoda Fabia Ambition 1.0 TSI DSG AHZV SHZ LED GRA APP



Unser Angebotspreis:

18.750,-€

15.756,- € netto

19 % MwSt ausweisbar

Fahrzeugnummer 17270VFW



Gewerbegebiet Süd 4 · 09618 Brand-Erbisdorf
www.autohaus-maeke.de



Zertifizierte
 Gebrauchtwagen

Schnellinformationen

Fahrzeugart	Vorführfahrzeug	Klasse	Fabia
Kategorie	Limousine	Hubraum	999 cm ³
Erstzulassung	08/2023	Außenfarbe	Grau
Laufleistung	28470 km	Innenfarbe	Schwarz
Leistung	81 kW (110 PS)	Innenausstattung	Stoff
Kraftstoffart	Benzin		
Getriebe	Automatik		



Tom Hennig
 +49 37322-332582
tom.hennig@autohaus-maeke.de



Grit Büttner
 037322-33239
grit.buettner@autohaus-maeke.de



Torsten Hahn
 037322-33228
torsten.hahn@autohaus-maeke.de



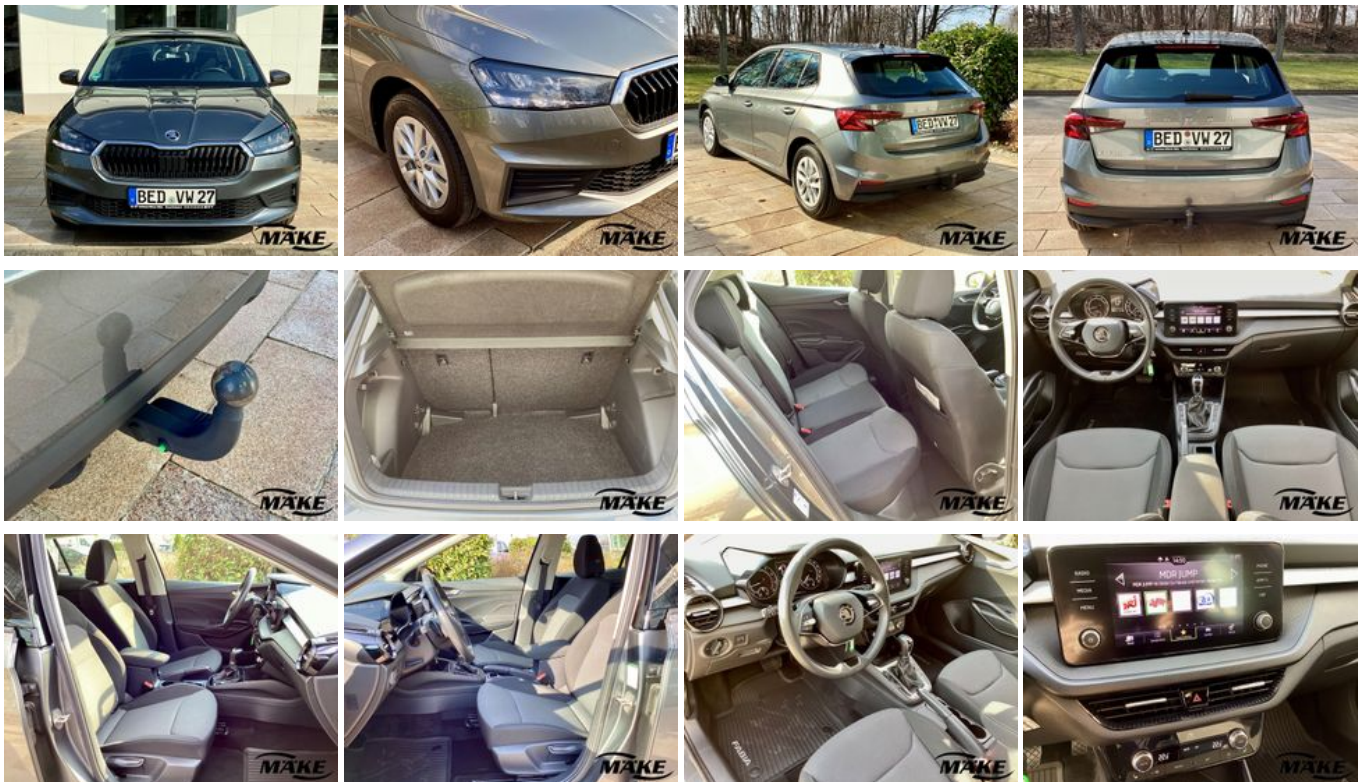
Gunter Bellmann
 037322-33218
gunter.bellmann@autohaus-maeke.de

Umwelt und Normen

Energieverbrauch (kombiniert) in l/100 km:	6,7
CO ₂ -Emissionen (kombiniert) in g/km:	153,0
CO ₂ -Klasse:	E

Fahrzeugausstattung

2-Zonen-Klimaautomatik	ABS
Abstandswarner	Abstandswarner
Android Auto	Anhängerkupplung abnehmbar
Apple CarPlay	Armlehne
Berganfahrassistent	Bluetooth
Bordcomputer	ESP
Elektr. Fensterheber	Elektr. Seitenspiegel
Elektr. Wegfahrsperr	Freisprecheinrichtung
Geschwindigkeitsbegrenzer	HU neu
Innenspiegel autom. abblendend	Isofix
Isofix Beifahrersitz	Lederlenkrad
Leichtmetallfelgen	Lichtsensor
Lordosenstütze	Metallic
Multifunktionslenkrad	Müdigkeitswarner
Navigationsvorbereitung	Notbremsassistent
Notrufsystem	Partikelfilter
Reifendruckkontrolle	Schaltwippen
Scheckheftgepflegt	Servolenkung
Sitzheizung	Soundsystem
Spurhalteassistent	Start/Stop-Automatik
Touchscreen	Traktionskontrolle
USB	Zentralverriegelung



* Ehemaliger Neupreis (Unverbindliche Preisempfehlung des Herstellers am Tag der Erstzulassung)

** Die angegebenen Verbrauchs- und Emissionswerte wurden nach den gesetzlich vorgeschriebenen Messverfahren ermittelt. Am 1. Januar 2022 hat der WLTP-Prüfzyklus den NEFZ-Prüfzyklus vollständig ersetzt, sodass für nach diesem Datum neu typgenehmigte Fahrzeuge keine NEFZ-Werte vorliegen. Weitere Informationen zum offiziellen Kraftstoffverbrauch und den offiziellen spezifischen CO₂-Emissionen neuer Personenkraftwagen können dem "Leitfaden über den Kraftstoffverbrauch, die CO₂-Emission und den Stromverbrauch neuer Personenkraftwagen" entnommen werden, der an allen Verkaufsstellen, bei der Deutsche Automobil Treuhand GmbH (DAT), Hellmuth-Hirth-Straße 1, 73760 Ostfildern-Scharnhausen, und unter <https://www.dat.de/co2/> unentgeltlich erhältlich ist.

Weitere Informationen zum Fahrzeug und Finanzierung finden Sie auf unserer Homepage

