

## Volkswagen e-Transporter Kasten Edition V-AHZV ACC NAV LED



Unser Angebotspreis:

**46.890,-€**

39.403,- € netto

19 % MwSt ausweisbar

Fahrzeugnummer 40249



Gewerbegebiet Süd 4 · 09618 Brand-Erbisdorf  
[www.autohaus-maeko.de](http://www.autohaus-maeko.de)



Zertifizierte  
 Gebrauchtwagen

### Schnellinformationen

Fahrzeugart	Neufahrzeug	Klasse	T7 Transporter
Kategorie	Andere	Hubraum	0 cm <sup>3</sup>
Erstzulassung		Außenfarbe	Weiß
Laufleistung	0 km	Innenfarbe	Schwarz
Leistung	160 kW (218 PS)	Innenausstattung	Stoff
Kraftstoffart	Elektro		
Getriebe	Automatik		



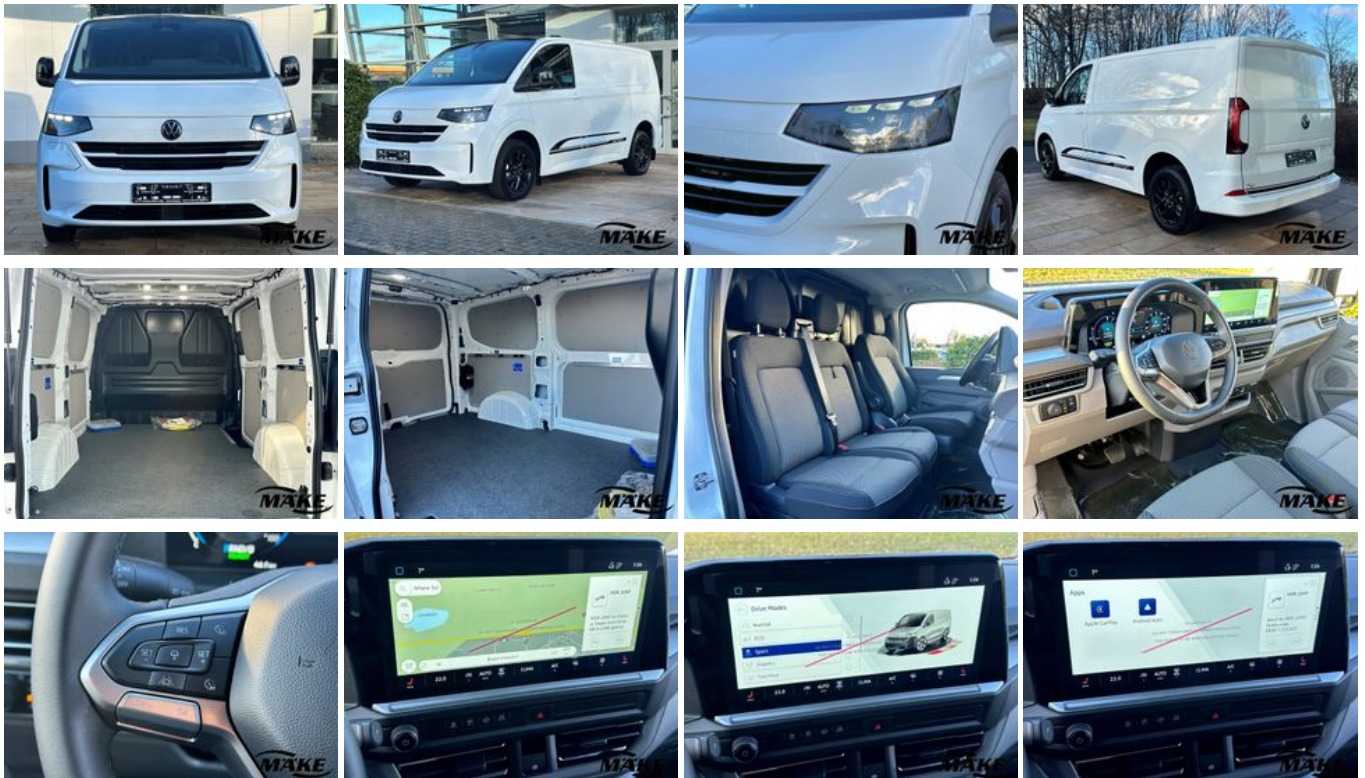
Tom Hennig  
 +49 37322-332582  
[tom.hennig@autohaus-maeko.de](mailto:tom.hennig@autohaus-maeko.de)

### Umwelt und Normen

Energieverbrauch (kombiniert) in kWh/100 km:	23,5
CO <sub>2</sub> -Emissionen (kombiniert) in g/km:	0
CO <sub>2</sub> -Klasse:	A

## Fahrzeugausstattung

ABS	Android Auto
Apple CarPlay	Armlehne
Berganfahrassistent	Bluetooth
Bordcomputer	ESP
Elektr. Fensterheber	Elektr. Seitenspiegel
Elektr. Wegfahrsperre	Fernlichtassistent
Garantie	Induktionsladen für Smartphones
Klimaautomatik	Lederlenkrad
Leichtmetallfelgen	Lichtsensor
Lordosenstütze	Multifunktionslenkrad
Musikstreaming integriert	Müdigkeitswarner
Navigationssystem	Notbremsassistent
Notrufsystem	Regensensor
Servolenkung	Sitzheizung
Soundsystem	Sprachsteuerung
Spurhalteassistent	Totwinkel-Assistent
Touchscreen	Traktionskontrolle
USB	Verkehrszeichenerkennung
Volldigitales Kombiinstrument	Wärmepumpe
Zentralverriegelung	



\* Ehemaliger Neupreis (Unverbindliche Preisempfehlung des Herstellers am Tag der Erstzulassung)

\*\* Die angegebenen Verbrauchs- und Emissionswerte wurden nach den gesetzlich vorgeschriebenen Messverfahren ermittelt. Am 1. Januar 2022 hat der WLTP-Prüfzyklus den NEFZ-Prüfzyklus vollständig ersetzt, sodass für nach diesem Datum neu typgenehmigte Fahrzeuge keine NEFZ-Werte vorliegen. Weitere Informationen zum offiziellen Kraftstoffverbrauch und den offiziellen spezifischen CO<sub>2</sub>-Emissionen neuer Personenkraftwagen können dem "Leitfaden über den Kraftstoffverbrauch, die CO<sub>2</sub>-Emission und den Stromverbrauch neuer Personenkraftwagen" entnommen werden, der an allen Verkaufsstellen, bei der Deutsche Automobil Treuhand GmbH (DAT), Hellmuth-Hirth-Straße 1, 73760 Ostfildern-Scharnhausen, und unter <https://www.dat.de/co2/> unentgeltlich erhältlich ist.

**Weitere Informationen zum Fahrzeug und Finanzierung finden Sie auf unserer Homepage**

