

## Volkswagen Polo GTI 2.0 TSI DSG IQ.L PDC ACC RFK ALU



Unser Angebotspreis:

**23.790,-€**



Nutzfahrzeuge

19.992,- € netto



19 % MwSt ausweisbar



Fahrzeugnummer 17382-2



Gewerbegebiet Süd 4 · 09618 Brand-Erbisdorf  
[www.autohaus-maeko.de](http://www.autohaus-maeko.de)



Zertifizierte  
 Gebrauchtwagen

### Schnellinformationen

Fahrzeugart	Gebrauchtfahrzeug	Klasse	Polo
Kategorie	Kleinwagen	Hubraum	1984 cm <sup>3</sup>
Erstzulassung	01/2023	Außenfarbe	Grau
Laufleistung	30770 km	Innenfarbe	Schwarz
Leistung	152 kW (207 PS)	Innenausstattung	Stoff
Kraftstoffart	Benzin		
Getriebe	Automatik		



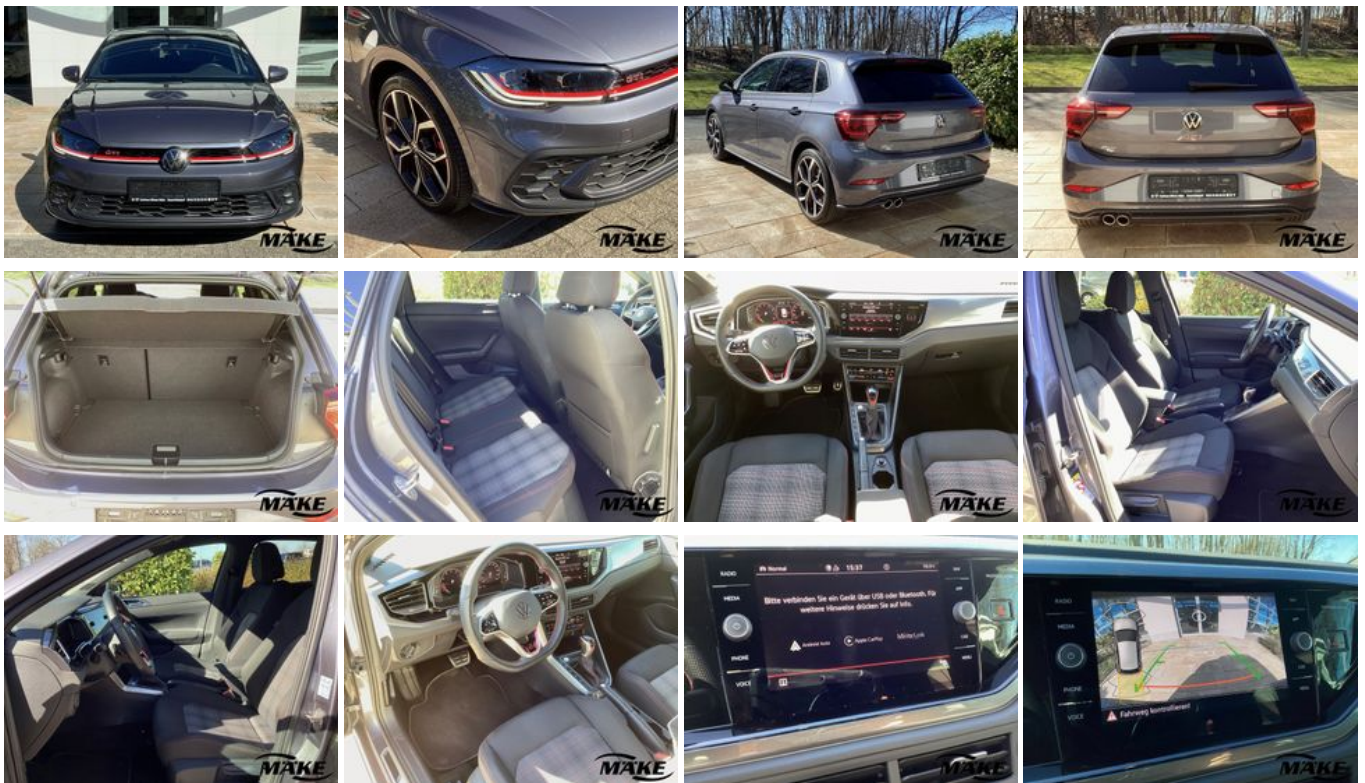
Tom Hennig  
 +49 37322-332582  
[tom.hennig@autohaus-maeko.de](mailto:tom.hennig@autohaus-maeko.de)

### Umwelt und Normen

Energieverbrauch (kombiniert) in l/100 km:	6,8
CO <sub>2</sub> -Emissionen (kombiniert) in g/km:	154,0
CO <sub>2</sub> -Klasse:	E

## Fahrzeugausstattung

2-Zonen-Klimaautomatik	ABS
Abgedunkelte Scheiben	Abstandswarner
Abstandswarner	Ambiente-Beleuchtung
Android Auto	Apple CarPlay
Armlehne	Berganfahrassistent
Blendfreies Fernlicht	Bluetooth
Bordcomputer	ESP
Elektr. Fensterheber	Elektr. Seitenspiegel
Elektr. Seitenspiegel anklappbar	Elektr. Wegfahrsperrung
Fernlichtassistent	Freisprecheinrichtung
Geschwindigkeitsbegrenzer	Induktionsladen für Smartphones
Innenspiegel autom. abblendend	Isofix
Lederlenkrad	Leichtmetallfelgen
Lichtsensor	Lordosenstütze
Metallic	Multifunktionslenkrad
Musikstreaming integriert	Müdigkeitswarner
Notbremsassistent	Notrufsystem
Regensensor	Reifendruckkontrolle
Schaltwippen	Scheckheftgepflegt
Servolenkung	Sitzheizung
Sportfahrwerk	Sportsitze
Spurhalteassistent	Start/Stop-Automatik
Totwinkel-Assistent	Touchscreen
Traktionskontrolle	USB
Volldigitales Kombiinstrument	Zentralverriegelung



\* Ehemaliger Neupreis (Unverbindliche Preisempfehlung des Herstellers am Tag der Erstzulassung)

\*\* Die angegebenen Verbrauchs- und Emissionswerte wurden nach den gesetzlich vorgeschriebenen Messverfahren ermittelt. Am 1. Januar 2022 hat der WLTP-Prüfzyklus den NEFZ-Prüfzyklus vollständig ersetzt, sodass für nach diesem Datum neu typgenehmigte Fahrzeuge keine NEFZ-Werte vorliegen. Weitere Informationen zum offiziellen Kraftstoffverbrauch und den offiziellen spezifischen CO<sub>2</sub>-Emissionen neuer Personenkraftwagen können dem "Leitfaden über den Kraftstoffverbrauch, die CO<sub>2</sub>-Emission und den Stromverbrauch neuer Personenkraftwagen" entnommen werden, der an allen Verkaufsstellen, bei der Deutsche Automobil Treuhand GmbH (DAT), Hellmuth-Hirth-Straße 1, 73760 Ostfildern-Scharnhausen, und unter <https://www.dat.de/co2/> unentgeltlich erhältlich ist.

**Weitere Informationen zum Fahrzeug und Finanzierung finden Sie auf unserer Homepage**

