

## Audi A5 Sportback S line 40 TDI quattro tiptr. RFK AC



Unser Angebotspreis:

**34.890,-€**

29.319,- € netto

19 % MwSt ausweisbar

Fahrzeugnummer 01053-227



Gewerbegebiet Süd 4 · 09618 Brand-Erbisdorf  
[www.autohaus-maeko.de](http://www.autohaus-maeko.de)



Zertifizierte  
 Gebrauchtwagen

### Schnellinformationen

Fahrzeugart	Gebrauchtfahrzeug	Klasse	A5
Kategorie	Limousine	Hubraum	1968 cm <sup>3</sup>
Erstzulassung	04/2023	Außenfarbe	Schwarz
Laufleistung	102942 km	Innenfarbe	Schwarz
Leistung	150 kW (204 PS)	Innenausstattung	Teilleder
Kraftstoffart	Diesel		
Getriebe	Automatik		



Tom Hennig  
 +49 37322-332582  
[tom.hennig@autohaus-maeko.de](mailto:tom.hennig@autohaus-maeko.de)



Torsten Hahn  
 037322-33228  
[torsten.hahn@autohaus-maeko.de](mailto:torsten.hahn@autohaus-maeko.de)



Gunter Bellmann  
 037322-33218  
[gunter.bellmann@autohaus-maeko.de](mailto:gunter.bellmann@autohaus-maeko.de)



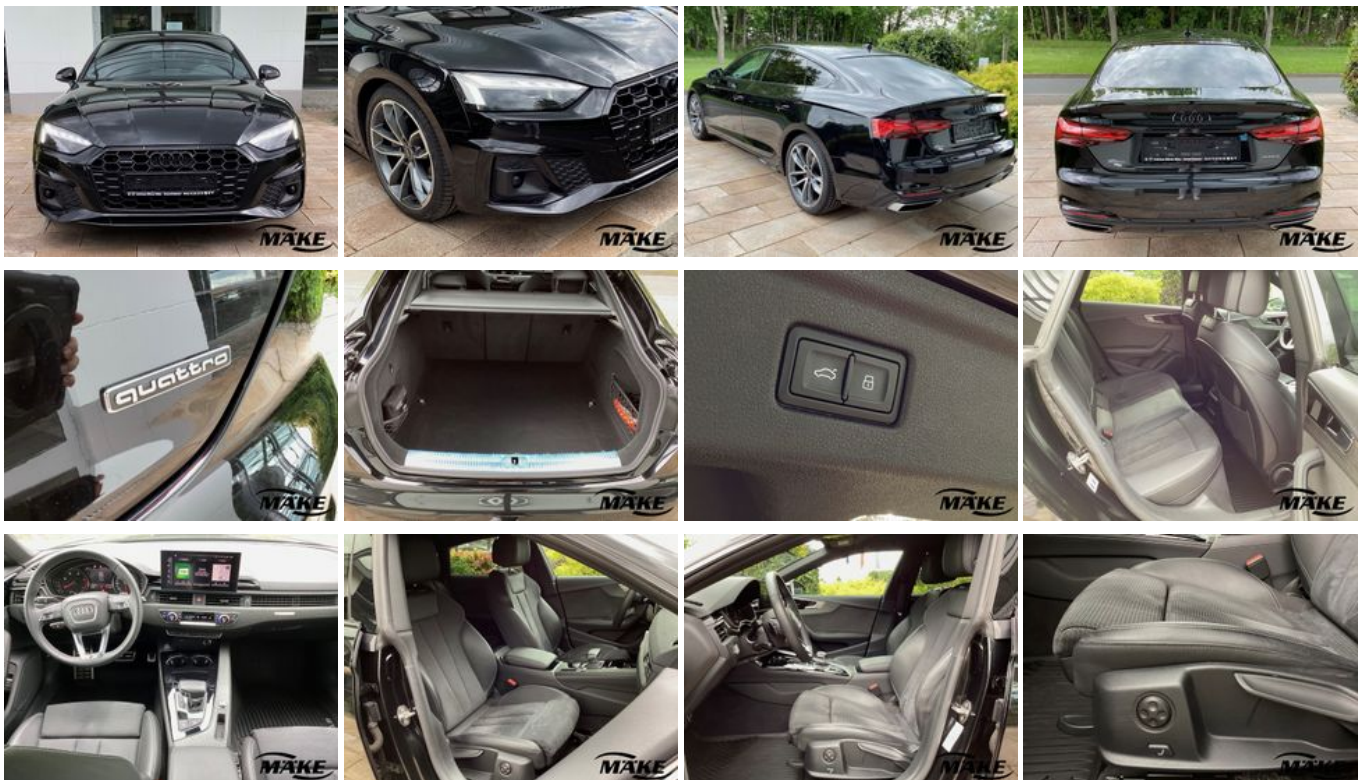
Grit Büttner  
 037322-33239  
[grit.buettner@autohaus-maeko.de](mailto:grit.buettner@autohaus-maeko.de)

### Umwelt und Normen

Energieverbrauch (kombiniert) in l/100 km:	6,0
CO <sub>2</sub> -Emissionen (kombiniert) in g/km:	158,0
CO <sub>2</sub> -Klasse:	F

## Fahrzeugausstattung

3-Zonen-Klimaautomatik	ABS
Abgedunkelte Scheiben	Abstandswarner
Abstandswarner	Ambiente-Beleuchtung
Android Auto	Anhängerkupplung schwenkbar
Apple CarPlay	Armlehne
Berganfahrassistent	Blendfreies Fernlicht
Bluetooth	Bordcomputer
CD-Spieler	ESP
Elektr. Fensterheber	Elektr. Heckklappe
Elektr. Seitenspiegel	Elektr. Seitenspiegel anklappbar
Elektr. Wegfahrsperre	Fernlichtassistent
Freisprecheinrichtung	Geschwindigkeitsbegrenzer
HU neu	Induktionsladen für Smartphones
Innenspiegel autom. abblendend	Isofix
Lederlenkrad	Leichtmetallfelgen
Lichtsensoren	Lordosenstütze
Metallic	Multifunktionslenkrad
Navigationssystem	Notbremsassistent
Partikelfilter	Regensensor
Reifendruckkontrolle	Schaltwippen
Scheckheftgepflegt	Servolenkung
Sitzheizung	Soundsystem
Sportfahrwerk	Sportsitze
Sprachsteuerung	Spurhalteassistent
Start/Stop-Automatik	Totwinkel-Assistent
Touchscreen	Traktionskontrolle
USB	Verkehrszeichenerkennung
Zentralverriegelung	



\* Ehemaliger Neupreis (Unverbindliche Preisempfehlung des Herstellers am Tag der Erstzulassung)

\*\* Die angegebenen Verbrauchs- und Emissionswerte wurden nach den gesetzlich vorgeschriebenen Messverfahren ermittelt. Am 1. Januar 2022 hat der WLTP-Prüfzyklus den NEFZ-Prüfzyklus vollständig ersetzt, sodass für nach diesem Datum neu typgenehmigte Fahrzeuge keine NEFZ-Werte vorliegen. Weitere Informationen zum offiziellen Kraftstoffverbrauch und den offiziellen spezifischen CO<sub>2</sub>-Emissionen neuer Personenkraftwagen können dem "Leitfaden über den Kraftstoffverbrauch, die CO<sub>2</sub>-Emission und den Stromverbrauch neuer Personenkraftwagen" entnommen werden, der an allen Verkaufsstellen, bei der Deutsche Automobil Treuhand GmbH (DAT), Hellmuth-Hirth-Straße 1, 73760 Ostfildern-Scharnhausen, und unter <https://www.dat.de/co2/> unentgeltlich erhältlich ist.

**Weitere Informationen zum Fahrzeug und Finanzierung finden Sie auf unserer Homepage**

